 <p>IP 68 (IP 69k)</p>	<p>Kunststoff-Schnellverschraubung, gerade Plastic connector, quick-type straight</p> <p>RQG ...</p>	<p>Nr.: 5020.0..</p>
--------------------------------------------------------------------------------------------------------------------	------------------------------------------------------------------------------------------------------------------------	----------------------

Beschreibung		Description	
Werkstoff	Kunststoff (PA) Dichtung TPE	Material	Plastic (PA) Seal TPE
Farbe	Grau und Schwarz	Colour	Grey and black
Temperaturbereich	-40°C bis +115°C	Temperature range	-40°C up to +115°C
Dichtigkeit	IP68 nach EN 60529	IP – rate	IP68 acc. EN 60529
Aufbau	Verschraubungsgehäuse mit Sechskantschlüsselfläche und feststehendem Gewinde, integrierte Rasthülse und Dichteinsatz	Structure	Screw connector case with hexagonal wrench surface and fixed thread as well as integrated snap-in sleeve and sealing
Eigenschaften	<ul style="list-style-type: none"> rationelle Schlauchmontage durch einteilige Verschraubung mit push-in-Verschluss für grob und feinprofiligen Wellschlauch einfache Demontage durch Verschieben der Rasthülse kleinstmögliche Außenmaße für minimalsten Verschraubungsabstand silikon-, cadmium- und halogenfrei selbstverlöschend hohe mechanische Belastbarkeit Schlagfestigkeit 	Properties	<ul style="list-style-type: none"> rational tubing assembly due to one-piece screw connector with push-in lock for coarse and fine profile conduits simple dismantling by displacing the snap-in sleeve smallest outer dimensions to be used under confined conditions free of silicone, cadmium and halogen self-extinguishing fit for high mechanical stress impact-resistant

Einsatzgebiete	Applications
<ul style="list-style-type: none"> Maschinen- und Anlagenbau schutzisolierte Elektroinstallationen im Maschinen- und Anlagenbau nach DIN EN 60204 	<ul style="list-style-type: none"> machine and plant constructions insulated electrical installations for application rules machine and plant constructions acc. to DIN EN 60204

Eigenschaften	Characteristics	Einheit Unit	Wert Value	Prüfmethode Test
Mechanische Eigenschaften Zug-E-Modul Reißfestigkeit Kerbschlagzähigkeit	Mechanical characteristics Stress-E-module Tensile strength Notched bar impact test	N/mm ² N/mm ² KJ/m ²	1.250 ... 3.700 50 ... 80 3 .. 20	ISO 527 ISO 527 ISO 180/1C
Thermische Eigenschaften Temperaturbereich Kurzzeitig	Thermal characteristics Temperature range Short-term	C C	-40 ... + 115° 160°	
Brandeigenschaften Halogen- und phosphorfrei Flammklasse Glühdraht Sauerstoffindex (LOI) Brennbarkeitsklasse	Flame characteristics Free of halogen and phosphor Flame class Light emitting filament check Oxygen index (LOI) Flammability class	C %	Ja/Yes V0 850° > 30 S 1	DIN 53474 UL 94 IEC 695 ISO 4589-2 DIN 5510-2
Spezifische Zulassungen DIN 5510 – für Schienenfahrzeuge DIN EN IEC 61386-23 – für elektrische Installationen	Specific approbations DIN 5510 - for railway cars DIN EN IEC 61386-23 - for electrical installations			
Spezifische Eigenschaften Beständigkeit gegen Kraftstoffe, Mineralöle, Fette, Alkalien, Glykole, Säuren, Basen, versch. Lösungsmittel	Specific characteristics Resistance to fuels, mineral oil, fat, alkalises, glycols, acids, Bases, common solvents			hervorragend excellent
Systemprüfung Ausreißfestigkeit: ROHRflex... / FLEXAquick ...	System test Pull-out resistance: ROHRflex... / FLEXAquick ...	N	>	
Dichtigkeit Bei fachgerechter Montage mit einem geeigneten Flexa-Wellschlauch Ohne Zusatzteile	Ingress protection By professional assembly with the correct Flexa –plastic tubing Without any additional parts		IP68 IP69k	IEC 60529 DIN 40050 T 9 ISO 20653



**IP 68
(IP 69k)**

Kunststoff-Schnellverschraubung, gerade

Plastic connector, quick-type straight

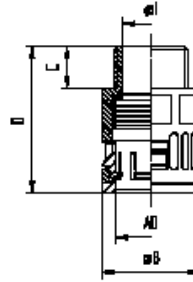
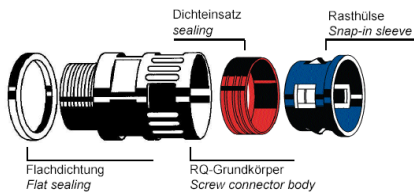
RQG ...



Nr.: 5020.0..

Abmessungen

Dimensions



Artikel-Nr. grau	Artikel-Nr. schwarz	Nenngröße Schlauch Ø	Gewinde	Kleinsten Innen Ø	Größter Außen Ø	Gewinde- länge	Gesamt- länge	Schlüssel- weite	Packung Stück	Gewicht kg/100
Article no. grey	Article no. black	Trade size Conduit Ø	Thread	Smallest inner Ø	Largest outer Ø	Length of thread	Total length	Wrench size across flats	Packet units	Weight kg/100
RQG-M		AD	Metr. EN 60423	Ø I	Ø B	C	D	SW		
5020.037.010	5020.037.210	10,0	M10x1,0	6,0	17,0	11,5	34,5	16,0	50	0,40
5020.065.003	5020.065.203	10,0	M12x1,5	7,0	17,0	11,5	34,5	16,0	50	0,40
5020.037.012	5020.037.212	13,0	M12x1,5	7,0	20,0	12,0	37,0	18,0	50	0,45
5020.065.005	5020.065.205	13,0	M16x1,5	10,0	20,0	11,5	37,0	18,0	50	0,50
5020.037.016	5020.037.216	15,8	M16x1,5	11,0	23,0	11,5	39,0	21,0	50	0,60
5020.065.007	5020.065.207	15,8	M20x1,5	12,0	25,0	13,0	39,0	21,0	50	0,70
5020.037.020	5020.037.220	21,2	M20x1,5	16,0	29,5	13,0	44,5	27,0	50	1,00
5020.065.009	5020.065.209	21,2	M25x1,5	17,0	29,5	13,0	44,5	27,0	50	1,40
5020.065.010	5020.065.210	21,2	M32x1,5	17,0	37,0	15,0	47,0	34,0	50	1,40
5020.037.025	5020.037.225	28,5	M25x1,5	20,5	37,0	13,0	47,0	34,0	25	1,40
5020.065.011	5020.065.211	28,5	M32x1,5	23,5	37,0	15,0	49,0	34,0	25	1,60
5020.037.032	5020.037.232	34,5	M32x1,5	25,5	44,0	15,0	51,0	40,0	25	2,20
5020.037.038	5020.037.238	34,5	M40x1,5	30,5	48,5	15,0	51,5	40,0	25	2,60
5020.037.040	5020.037.240	42,5	M40x1,5	32,0	52,0	15,0	53,5	48,0	25	2,80
5020.037.045	5020.037.245	42,5	M50x1,5	36,5	56,0	15,5	55,0	48,0	25	2,90
5020.037.050	5020.037.250	54,5	M50x1,5	42,5	63,5	15,5	55,0	59,0	10	3,80
5020.037.063	5020.037.263	54,5	M63x1,5	48,0	66,0	16,0	55,0	59,0	10	4,50
RQG-P			PG DIN 40430	Ø I	Ø B	C	D	SW		
5020.026.007	5020.026.207	10,0	7	7,0	17,0	10,0	32,5	16,0	50	0,35
5020.027.002	5020.027.202	10,0	9	7,0	18,5	10,0	32,5	16,0	50	0,35
5020.027.003	5020.027.203	10,0	11	7,0	21,0	10,0	32,5	16,0	50	0,40
5020.027.005	5020.027.205	10,0	13,5	7,0	23,0	10,0	32,5	16,0	25	0,45
5020.027.001	5020.027.201	13,0	7	8,0	20,0	10,0	35,0	18,0	50	0,45
5020.026.009	5020.026.209	13,0	9	10,0	20,0	10,0	35,0	18,0	50	0,45
5020.027.004	5020.027.204	13,0	11	10,0	21,0	10,0	35,0	18,0	50	0,50
5020.027.006	5020.027.206	13,0	13,5	10,0	23,0	10,0	35,0	18,0	25	0,50
5020.026.011	5020.026.211	15,8	11	12,5	23,0	10,0	37,0	21,0	50	0,60
5020.027.007	5020.027.207	15,8	13,5	12,5	23,0	10,0	37,0	21,0	50	0,60
5020.027.010	5020.027.210	15,8	16	12,5	26,5	10,0	37,0	21,0	25	0,65
5020.026.013	5020.026.213	18,5	13,5	13,5	26,0	13,0	43,0	24,0	50	0,80
5020.026.014	5020.026.214	18,5	16	17,0	25,5	11,0	42,0	24,0	25	0,90
5020.027.009	5020.027.209	21,2	13,5	15,4	29,5	13,0	43,5	27,0	10	0,90
5020.026.016	5020.026.216	21,2	16	17,0	29,5	13,0	46,0	27,0	50	1,00
5020.027.008	5020.027.208	28,5	16	17,0	37,0	12,0	48,5	34,0	10	1,50
5020.026.021	5020.026.221	28,5	21	23,5	37,0	12,0	48,5	34,0	25	1,50
5020.026.029	5020.026.229	34,5	29	30,0	44,0	14,5	53,5	40,0	25	2,20
5020.026.036	5020.026.236	42,5	36	36,5	51,5	14,5	56,0	48,0	25	3,10
5020.026.048	5020.026.248	54,5	48	48,0	65,5	15,5	58,0	59,0	10	4,50



**IP 68
(IP 69k)**

Kunststoff-Schnellverschraubung, gerade
Plastic connector, quick-type straight

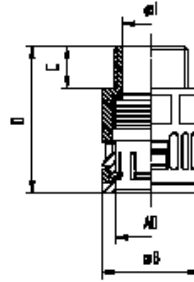
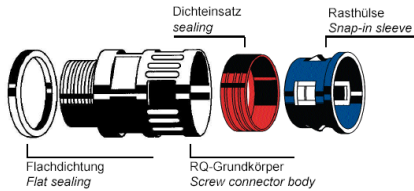
RQG ...



Nr.: 5020.0..

Abmessungen

Dimensions



Artikel-Nr. schwarz	Nenngröße Schlauch Ø	Gewinde	Gewinde	Kleinsten Innen Ø	Größter Außen Ø	Gewinde- länge	Gesamt- länge	Schlüssel- weite	Packung Stück	Gewicht kg/100
Article no. black	Trade size Conduit Ø	Thread	Thread	Smallest inner Ø	Largest outer Ø	Length of thread	Total length	Wrench size across flats	Packet units	Weight kg/100
RQG-C	AD	JIS B 0204	Whitworth EN 60423	Ø I	Ø B	C	D	SW		
5020.052.208	10,0		1/4"	7,0	17,0	10,0	32,5	16,0	50	0,35
5020.052.212	13,0		1/4"	9,0	20,0	10,0	35,0	18,0	50	0,42
5020.052.209	13,0		3/8"	10,0	21,0	10,0	35,0	18,0	50	0,45
5020.052.201	13,0	G 16	1/2"	13,0	27,0	14,0	39,5	18,0	50	0,45
5020.052.210	15,8		3/8"	12,5	23,0	10,0	37,0	21,0	50	0,60
5020.052.202	15,8	G 16	1/2"	12,5	27,0	12,5	41,5	21,0	50	0,60
5020.052.203	21,2	G 16	1/2"	16,0	29,5	13,0	45,5	27,0	50	1,00
5020.052.204	28,5	G 22	3/4"	20,5	37,0	13,0	48,0	34,0	25	1,40
5020.052.205	34,5	G 28	1"	25,5	44,0	16,0	52,0	40,0	25	2,20
5020.052.206	42,5	G 36	1 1/4"	35,0	52,0	18,0	56,5	49,0	25	2,80
5020.052.211	54,5		1 1/2"	40,0	60,0	17,0	54,0	59,0	10	4,40
5020.052.207	54,5	G54	2"	49,0	64,0	18,0	60,0	60,0	10	4,50
RQG-N		NPT		Ø I	Ø B	C	D	SW		
5020.056.201	10,0		1/4"	7,0	17,0	11,5	34,0	16,0	50	0,35
5020.056.202	13,0		1/4"	10,0	20,0	12,0	37,0	18,0	50	0,40
5020.056.203	13,0		3/8"	10,0	20,0	12,0	37,0	18,0	50	0,45
5020.056.204	15,8		3/8"	12,5	23,0	12,0	39,0	21,0	50	0,60
5020.056.205	15,8		1/2"	12,5	25,0	12,0	39,0	21,0	50	0,70
5020.038.212	17,8		3/8"	12,5	26,0	13,0	39,5	24,0	50	0,80
5020.038.215	17,8		1/2"	14,0	29,5	13,0	38,5	27,0	50	1,00
5020.056.206	21,2		1/2"	17,0	29,5	13,0	43,5	27,0	50	1,00
5020.038.216	21,8		1/2"	16,0	29,5	13,0	43,5	27,0	50	1,00
5020.038.221	28,5		3/4"	21,0	37,0	14,0	47,5	34,0	25	1,40
5020.038.227	34,5		1"	27,5	44,0	16,0	52,0	40,0	25	2,20
5020.056.207	42,5		1 1/4"	36,5	52,0	18,0	56,5	49,0	25	3,10
5020.056.208	42,5		1 1/2"	36,5	55,0	18,0	56,5	49,0	25	3,50
5020.056.209	54,5		1 1/2"	42,5	64,0	18,0	57,0	60,0	10	4,20
5020.056.210	54,5		2"	48,5	64,0	21,0	60,0	60,0	10	4,50

Empfehlungen zu Anwendungsgebieten, Einsatzbereichen, Produkten oder Produktkombinationen erfolgen von FLEXA nach bestem Wissen und bisherigen Erkenntnissen und Erfahrungen. Der Einsatz von FLEXA Produkten für spezifische Anwendungen muss vom Benutzer unbedingt überprüft werden. Alle veröffentlichten Texte, Produktabbildungen, Zeichnungen und Tabellen dürfen ohne die Zustimmung von FLEXA nicht kopiert, bearbeitet oder verändert werden. Technische Zeichnungen, Zulassungen, Zertifikate und Ergebnisse des FLEXA - eigenen Prüflabors werden auf Anfrage gerne von uns zur Verfügung gestellt. Druckfehler, Fehler in technischen Zeichnungen, Irrtum und technische Änderungen behalten wir uns vor.

Recommendations for any areas of applications, products, or product combinations are issued to the best of FLEXA's knowledge and experience. The user is requested to check applicability of FLEXA products to specific applications and purposes prior to the use of the particular products. All documentation, illustrations, and charts published are subject to copyright and must not be copied, changed, used, or modified. Technical drawings, certificates, authorizations, and results by the FLEXA lab will be provided upon request. FLEXA will not be held liable for typographical or other errors and incorrect drawings. Technical modifications are subject to change without prior notice.



IP 68
(IP 69k)

Kunststoff-Schnellverschraubung, gerade
Plastic connector, quick-type straight

RQG ...



Nr.: 5020.0..