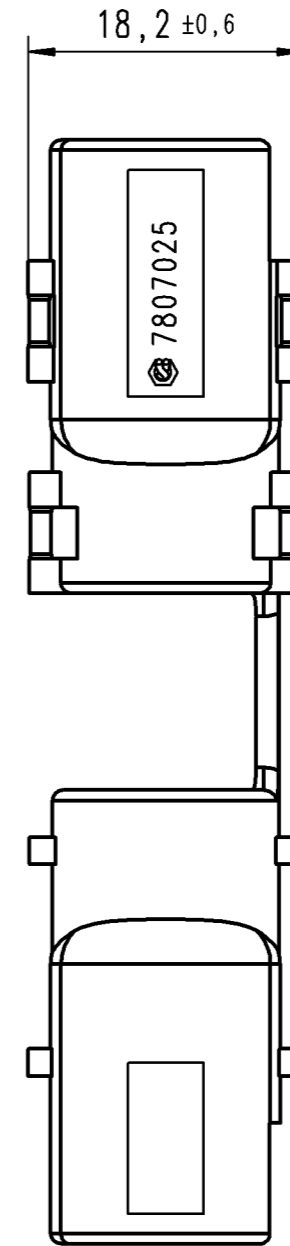
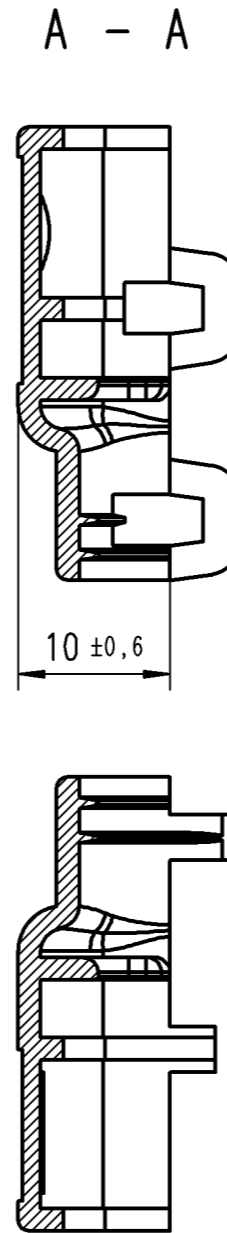
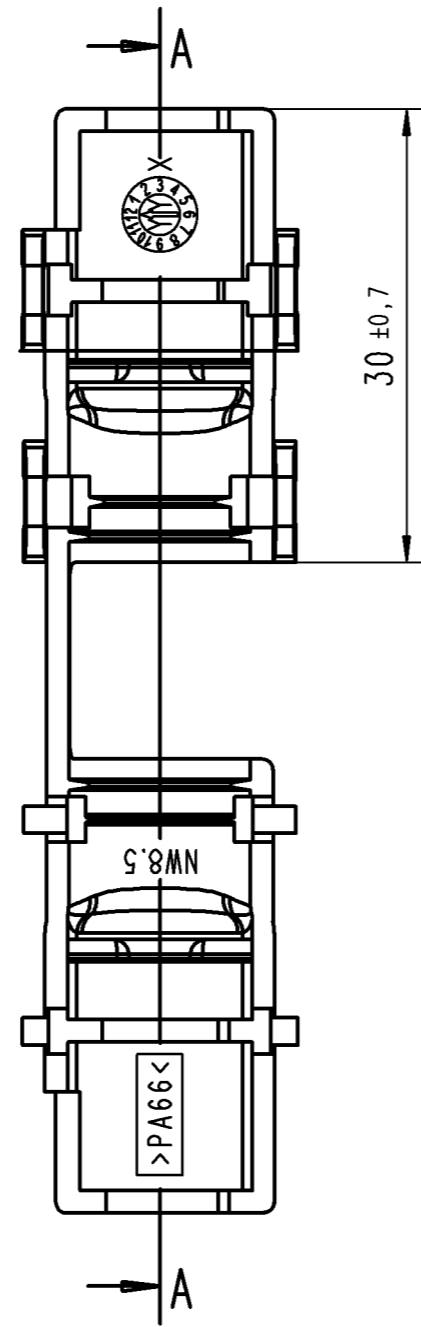


Weitergabe sowie Vervielfältigung dieser Unterlage, Verwertung und Mitteilung ihres Inhalts, nicht gestattet, soweit nicht ausdrücklich zugestanden. Zuwiderhandlungen verpflichten zu Schadenersatz. Alle Rechte für den Fall der Patenterteilung oder Gebrauchsmuster-Eintragung vorbehalten.

PLOT-DATUM 01.02.2001

passend zu GHW-Stecker: 18286 000 001



+0,3
 ↙
 Formteilungsgrat
 Formteilungsversatz
 Angußüberstand

Zul. Abweichung für Maße ohne Toleranzangabe nach						
Oberflächenbeschaffenheit		Neufreigabe	a	GHW-Stecker-Nr. geändert	15.02.00	tk
Werkstoff PA 66 sw (SRS PA 5010)		Fertiggewicht	Maßstab im Original	Kunde		
			2 : 1			
gez.	Datum	Name	gesehen	Ersatz für		
	29.11.1999	tk		vom		
gepr.	29.11.99	Stark		Ersetzt durch		
Funkt. gepr.				vom		
Benennung				Zeichnungs-Nr.		BLATT
Adapter gerade GHW 2-pol. - NW 8,5				7807025-K		01/A3
						von
						01



SCHLEMMER GMBH
 Gruberstraße 48
 D-85586 POING