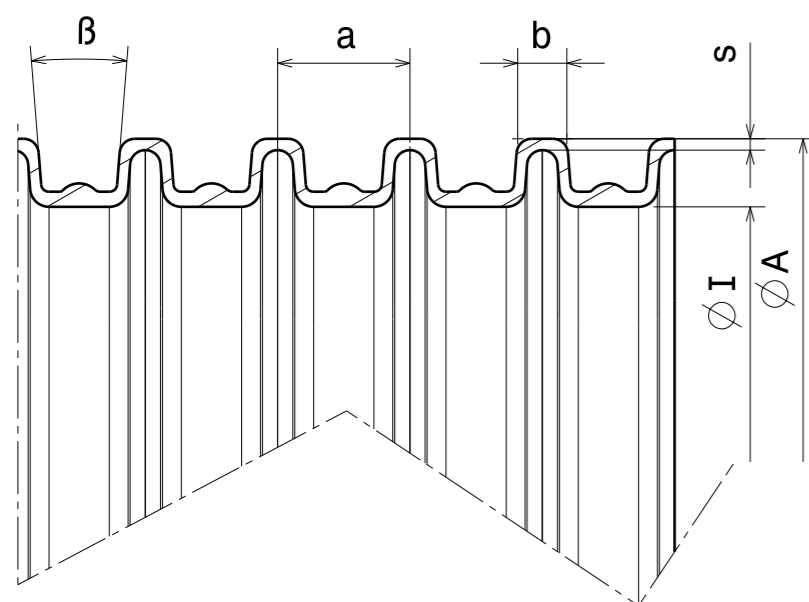


Detail X



Container ³⁾				Ringware / Coil			Nennweite Nominal Width NW	ØA mm	ØI mm	a mm	b mm	s +0,2 mm	β ±4° Grad Degree	Biege- ²⁾ radius Bending- radius mm	Gewicht ca. Weight Approx g/m
EDV-Art.-Nr. ungeschlitzt Part- No. Unslitted	Liefer- Einheit/m Delivery- unit/m	EDV-Art.-Nr. geschlitzt Part- No. Slitted	Liefer- Einheit/m Delivery- unit/m	EDV-Art.-Nr. ungeschlitzt Part- No. Unslitted	EDV-Art.-Nr. geschlitzt Part- No. Slitted	Liefer- Einheit/m Delivery- unit/m									
1949404	9000	1949344	10000	1949204	1949304	100	4,5	7,2	4,7	2,8	1,2	0,15	18	15	8
1949407	5000	1949347	5000	1949207	1949307	50	7,5	10,0	6,4	3,3	1,3	0,15	9	20	13
1949408	3300	1949348	4000	1949208	1949308	50	8,5	11,9	8,4	3,3	1,3	0,15	9	20	16
1949410	3000	1949350	3300	1949210	1949310	50	10	13,0	9,3	3,3	1,3	0,15	9	25	17
1949413	2000	1949353	2200	1949213	1949313	50	13	15,8	12,4	3,5	1,3	0,15	9	28	20
1949417	1100	1949357	1300	1949217	1949317	50	17	21,1	16,2	4,1	1,4	0,15	9	30	32
1949419	700	1949359	900	1949219	1949319	50	19	23,6	18,8	4,0	1,5	0,15	9	32	42
1949422	700	1949362	800	1949222	1949322	50	22	25,5	20,1	4,3	1,6	0,15	9	32	45
1949423	650	1949363	700	1949223	1949323	50	23	28,5	22,6	4,3	1,6	0,15	9	38	52
1949426	600	1949366	600	1949226	1949326	25	26	31,4	25,1	4,7	1,7	0,20	9	45	63
1949429	450	1949369	500	1949229	1949329	25	29	34,5	28,5	5,1	2,0	0,20	9	50	66
1949437	250	1949377	300	1949237	1949337	25	37	42,2	35,5	5,1	2,0	0,20	9	80	97

Toleranzen für Wellenschlauch-Abschnitte:

1% der Gesamtlänge + Teilung a (Mitte Wellenberg zu Mitte Wellenberg)
Endsumme auf ganze Zahl aufrunden = + Toleranz.

Minimumtoleranz: zweifache Teilung a (Mitte Wellenberg zu Mitte Wellenberg)
aufrunden auf ganze Zahl = + Toleranz
(Schnitt auf Wellenberg)

Tolerances for corrugated tube pieces:

1% of total length + division a (mid. crest to mid. crest).
Total rounded up to the next whole number = + tolerance.

Minimum tolerance: double division a (mid. crest to mid. crest)
rounded up to the next whole number = + tolerance
(cut on the crest)

²⁾ Die angegebenen Biegeradien beziehen sich auf das ungeschlitzte Wellrohr
The listed bending radii refer to the unslit tube

kleinster Biegeradius des geschlitzten Wellrohres:
3 x ØI bei Füllgrad 50% bis 75%
Minimum bending radius of the slit tube 3 x ØI provided tube is not filled by more than 50% to 75%

³⁾ Kontrollabschnitte möglich / control cuts possible

Toleranzen/Tolerances				
Nennweiten Nominal width	ØA	ØI	a	b
4,5 bis/to 17	±0,3	±0,3	±0,2	±0,15
19	±0,4	±0,4	±0,25	±0,15
22 bis/to 29	+0,3/-0,4	±0,4	±0,3	±0,15
37	+0,4/-0,5	±0,5	±0,3	±0,15

Eigenschaften Properties	Prüfvorschrift Test Specification	Prüfdauer Test Period	Einheit Unit	Wert Value
untere Gebrauchs- temperatur lower service temperature		24h	°C	-40
Dauergebrauchs- temperatur Continuous Temperature		3000h	°C	+130
obere Gebrauchs- temperatur, kurzzeitig Short Term Temperature		500 h	°C	+150
Brennbarkeit Inflammability	FMVSS 302 ¹⁾			Typ B

¹⁾ in Anlehnung an FMVSS 302
in accordance with FMVSS 302


Kennzeichnung:

Endlose axiale weiße Tintenstrahlbedruckung
S.R.S. >PP< Mod NW xx UFW YY
Abstand Schriftende zu Schriftanfang:450mm ±50mm
YY: 2-stelliges Kennzeichen des Herstelllandes
nach EN ISO 3166

Marking:

Non-ending axial white ink jet print
S.R.S. >PP< Mod NW xx UFW YY
Distance between end and beginning of print:450mm±50mm
YY:Tow-letter identification code for the country of
manufacture according to EN ISO 3166

Der deutsche Text ist bindend.
The German language of this text shall be binding.

Toleranzen/TOLERANCES		f	NW19UFW zugefügt/VPE von 1949366 war 500m	19.09.08	Chu
		e	Kennzeichnung war mit Streifen	15.06.07	Chu
		d	Kennzeichnung war ohne Streifen	11.06.07	Chu
		c	Containerwaren hinzu/Zeichnung überarbeitet	30.05.07	Chu
Oberflächengüte/SURFACE FINISH		Index	Kurzbeschreibung/SHORT TERM	Datum/ DATE	Name
Farbe/COLOR		schwarz/black			
Werkstoff/MATERIAL		Gewicht/WEIGHT	Masstab/SCALE	ISO PROJEKTION METHODE 1	
SRS PP 1506		PPmod	/ g	DIMENSIONS IN MILLIMETERS	
				Erstellt mit/PRODUCED ON CATIA 5 R10	
Bezeichnet/ DRAWING BY	Name	Datum	Ersatz fuer/REPLACES DRAWING Vom/DATED:	 SCHLEMMER GMBH Gruberstrasse 48 D-85586 POING	
Gepuert/ APPROVED	Breithauer	22.12.2006	Ersatz durch/REPLACED BY Vom/DATED:		
Benennung/DESIGNATION			Zeichnungs-Nr./DRAWING NO.		
Wellenschlauch Polyflex UFW PPmod Corrugated Tube Polyflex UFW PPmod (Ultra Flat Wave)			19490307	Format A2	Blatt/PAGE: 01 von/OF: 01